

科迈化工股份有限公司

企业环境信息公开

1、公开目的：

为了响应《中华人民共和国管委会信息公开条例》，《环境信息公开办法(试行)》，积极的履行天津市重点企业的社会责任与义务，特别是环境责任与义务；以优秀企业、节能型企业作为企业发展的原则；以通过公开透明的操作作为树立良好的企业形象的方法；以节约能源、防止污染、绿色生产作为公司清洁生产的目的；特制订此文件，向社会公开本企业的环境信息情况，保障公众的环境知情权，帮助企业健康良性发展，进一步提高企业绿色形象和市场竞争力。

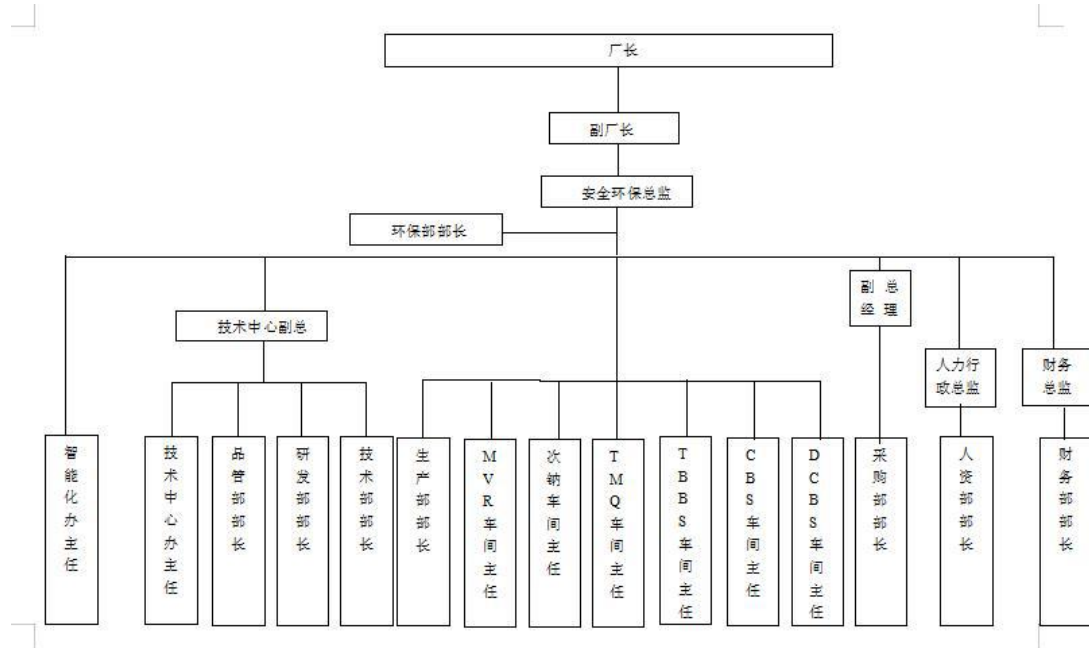
2、管理目标：

通过严格遵守国家和地方有关环境保护的法律、法规标准和行业规定，并根据这些规定，制定公司环境保护的规章制度；通过深入开展环保宣传教育，提升全体员工的环保意识；通过充分认识生产活动中负有的重要环保责任和义务来形成公司全员重视环保，全员参与环保的氛围。同时，不断加强本企业环境管理与控制，持续改善环境并努力防止污染的发生，对本企业环境管理体系进行有效运行和持续改进，努力实现节约能源、防止污染、绿色生产的公司清洁生产目的，从而做到可持续发展的企业环境管理目标。

3、企业概况：

科迈化工股份有限公司位于天津市滨海新区大港古林工业区海欣路 72 号，现有工程主要产品为橡胶防老剂 TMQ、促进剂（CBS、TBBS、DCBS、DPG），生产规模：TBBS、CBS：20000 吨/年、DPG：5000 吨/年、DCBS：8000 吨/年、TMQ：50000 吨/年，厂区内设置污水处理车间，设计处理规模为 49t/h。法定代表人：薛兴杰，联系电话：022-59723225，组织结构代码：911201167413521188。

3.1 企业环保管理组织结构图：



4、企业产、排污信息：

(1) 主要危废信息：

表 16 固体废物排放信息

序号	固体废物来源	固体废物名称	固体废物种类	固体废物类别	固体废物描述	固体废物产生量 (t/a)	处理方式	处理去向					其他信息	
								自行贮存量 (t/a)	自行利用量 (t/a)	自行处置量 (t/a)	转移量 (t/a)			排放量 (t/a)
											委托利用量	委托处置量		
1	SCX0001	废树脂	危险废物	危险废物	污水处理	40	委托处置	/	/	/	/	40	/	
2	XDZ06	废机油	危险废物	危险废物	维护机器	8	委托处置	/	/	/	/	8	/	
3	SCX0001	污水处理站污泥	危险废物	危险废物	污水处理站产生	15	委托处置	/	/	/	/	15	/	
4	SCX0001	实验室废液	危险废物	危险废物	实验产生	3	委托处置	/	/	/	/	3	/	
5	SCX0001	废活性炭	危险废物	危险废物	/	0.6	委托处置	/	/	/	/	0.6	/	
6	SCX0001	含漆沾染物	危险废物	危险废物	/	0.1	委托处置	/	/	/	/	0.1	/	
7	SCX0001	废岩棉	危险废物	危险废物	/	1	委托处置	/	/	/	/	1	/	
8	SCX0001	废 20L 及以下铁桶	危险废物	危险废物	/	2	委托处置	/	/	/	/	2	/	
9	SCX0001	含漆废液	危险废物	危险废物	/	0.05	委托处置	/	/	/	/	0.05	/	
10	SCX0001	废 20L 及以下铁桶	危险废物	危险废物	/	3	委托处置	/	/	/	/	3	/	

(2) 2020 年排污信息

排污信息	主要污染物	名称	CODmg/L	氨氮mg/L	烟尘mg/m ³	二氧化硫mg/m ³	氮氧化物
		排放浓度	398	12.43	1.5	0	47.25
		排放总量(t/年)	22.99	0.998	0.026	0	1.19
		排放标准	500	45	10	20	50
		核定排放总量(t/年)	28.811	2.261	1.25	2.25	12.35
	超标情况	无	无	无	无	无	
排放方式	废水经厂内水处理车间处理后，生产系统回用，如若排放则排放至园区污水管网。危废均交至天津滨海合佳威立雅环境服务有限公司、天津合佳威立雅环境服务有限公司、天津绿展环保科技有限公司进行处置。						
排放口数量及分布情况	污水排放口一个，位于厂区东北角						

2019 年排污信息

排污信息	主要污染物	名称	CODmg/L	氨氮mg/L	烟尘mg/m ³	二氧化硫mg/m ³	氮氧化物mg/m ³
		排放浓度	69.3	1.49	1.43	0.19	66.5
		排放总量(t/年)	4.076	0.088	0.063	0.033	2.37
		排放标准	500	45	10	20	80
		核定排放总量(t/年)	28.811	2.261	1.25	2.25	12.35
	超标情况	无	无	无	无	无	
排放方式	废水经厂内水处理车间处理后，生产系统回用，如若排放则排放至园区污水管网。危废均交至天津滨海合佳威立雅环境服务有限公司、天津合佳威立雅环境服务有限公司进行处置。						
排放口数量及分布情况	污水排放口一个，位于厂区东北角						

5、环境影响评价批复情况：

建设项目 管理	TMQ项目：2011.11.29环评批复（津滨环容环保许可函[2011]66号），2011.12.30 环保验收批复（津滨环容环保许可验[2011]2号）；
	TBBS项目和DZ项目：2012.8.6环评批复（津滨环容环保许可函[2012]44号）， 2012.12.17环保验收批复（津滨环容环保许可验[2012]17号）；
	DPG项目：2011.12.31环评批复（津滨环容环保许可函[2011]73号），2011.12.17 环保验收批复（津滨环容环保许可验[2012]16号）

6、土壤污染防治：

建立《土壤污染隐患排查制度》，每年定期检测，检测结果合格。

7、突发环境应急预案制定情况：

已制定环境应急预案，并备案（备案编号：120116-2020-007-H）